

**Cartes de bruits stratégiques
2ème échance du réseau routier
départemental et communal
du Cantal**

**Carte de "type C"
Cartes de dépassement
des valeurs limites
hauteur 4 m**

**Planche 1
Secteur
Aurillac - Nord**

Légende

 Ln > 65 dB(A)

 Lden > 71dB(A)

**L'échelle de validité de cette carte
est le 1/25 000.
Toute visualisation à une échelle
plus grande peut entrainer des
erreurs de lecture**

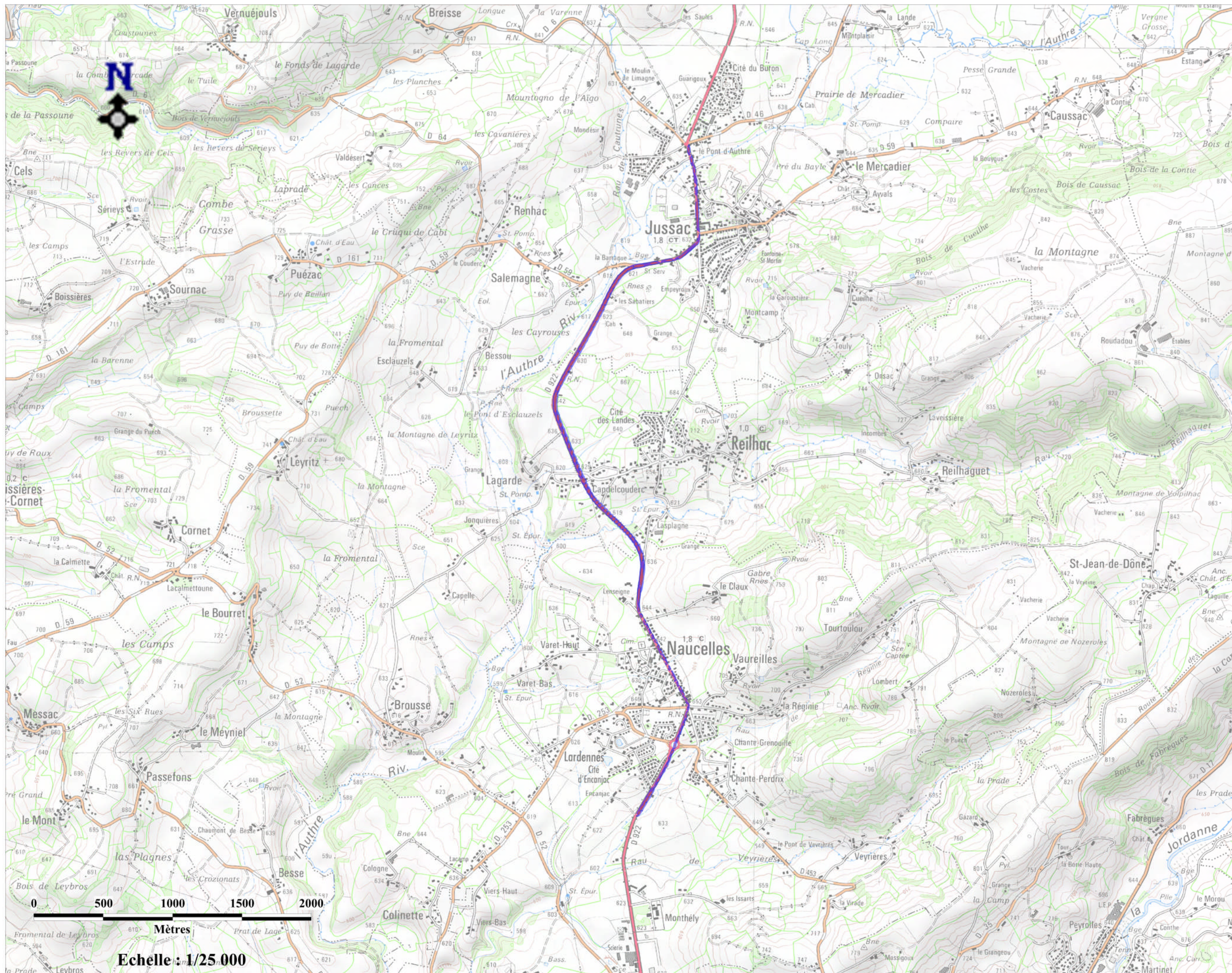


Liberté • Egalité • Fraternité

RÉPUBLIQUE FRANÇAISE

PRÉFET DU CANTAL

DIRECTION
DÉPARTEMENTALE
DES TERRITOIRES



Echelle : 1/25 000

**Cartes de bruits stratégiques
2ème échéance du réseau routier
départemental et communal
du Cantal**

**Carte de "type C"
Cartes de dépassement
des valeurs limites
Hauteur 4m.**

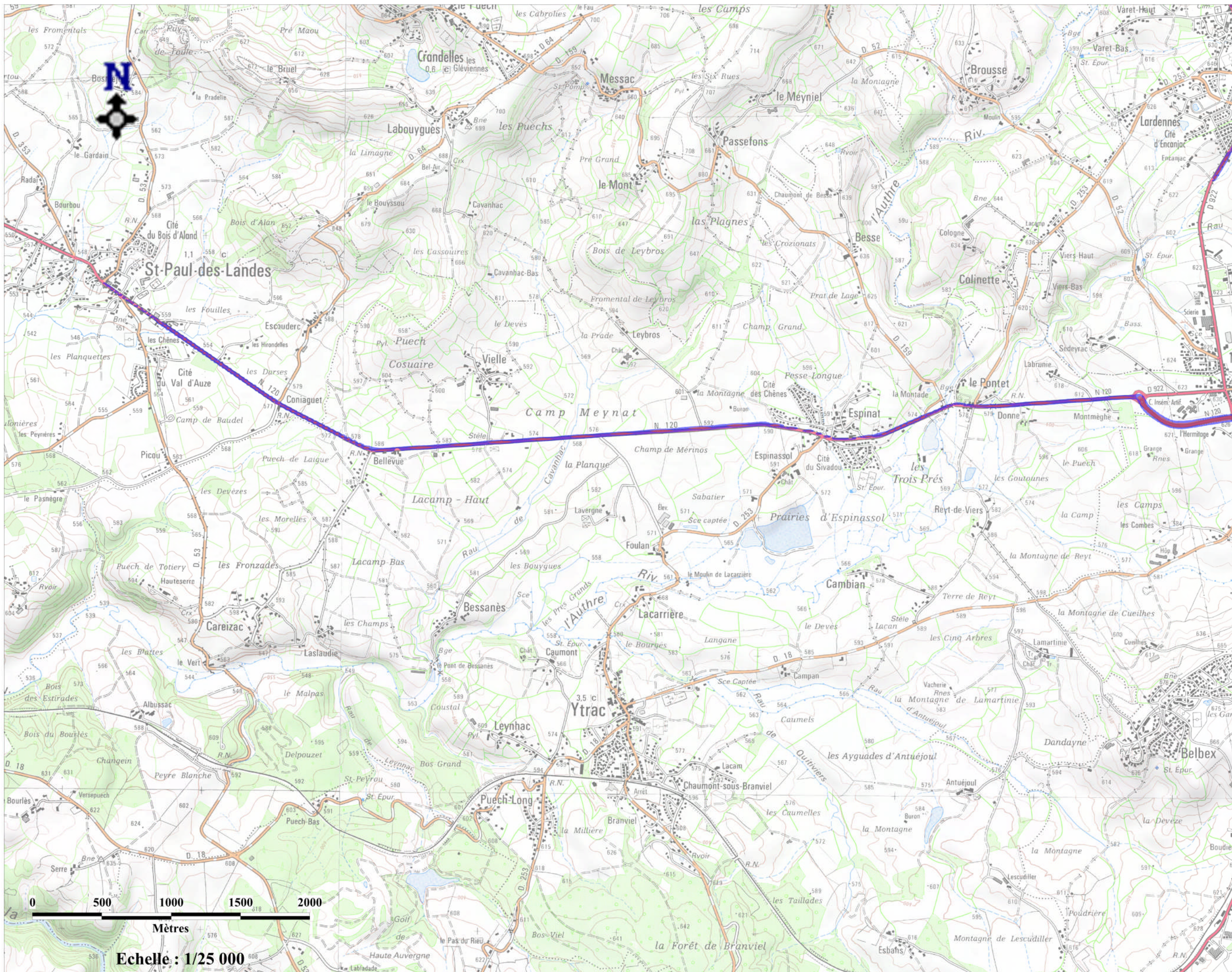
**Planche 2
Secteur
Aurillac Ouest
(RD 120 - Lascanau)**

Légende

 Ln > 65 dB(A)

 Lden > 71dB(A)

**L'échelle de validité de cette carte
est le 1/25 000.
Toute visualisation à une échelle
plus grande peut entrainer des
erreurs de lecture**



PRÉFET DU CANTAL

**DIRECTION
DÉPARTEMENTALE
DES TERRITOIRES**

**Cartes de bruits stratégiques
2ème échéance du réseau routier
départemental et communal
du Cantal**

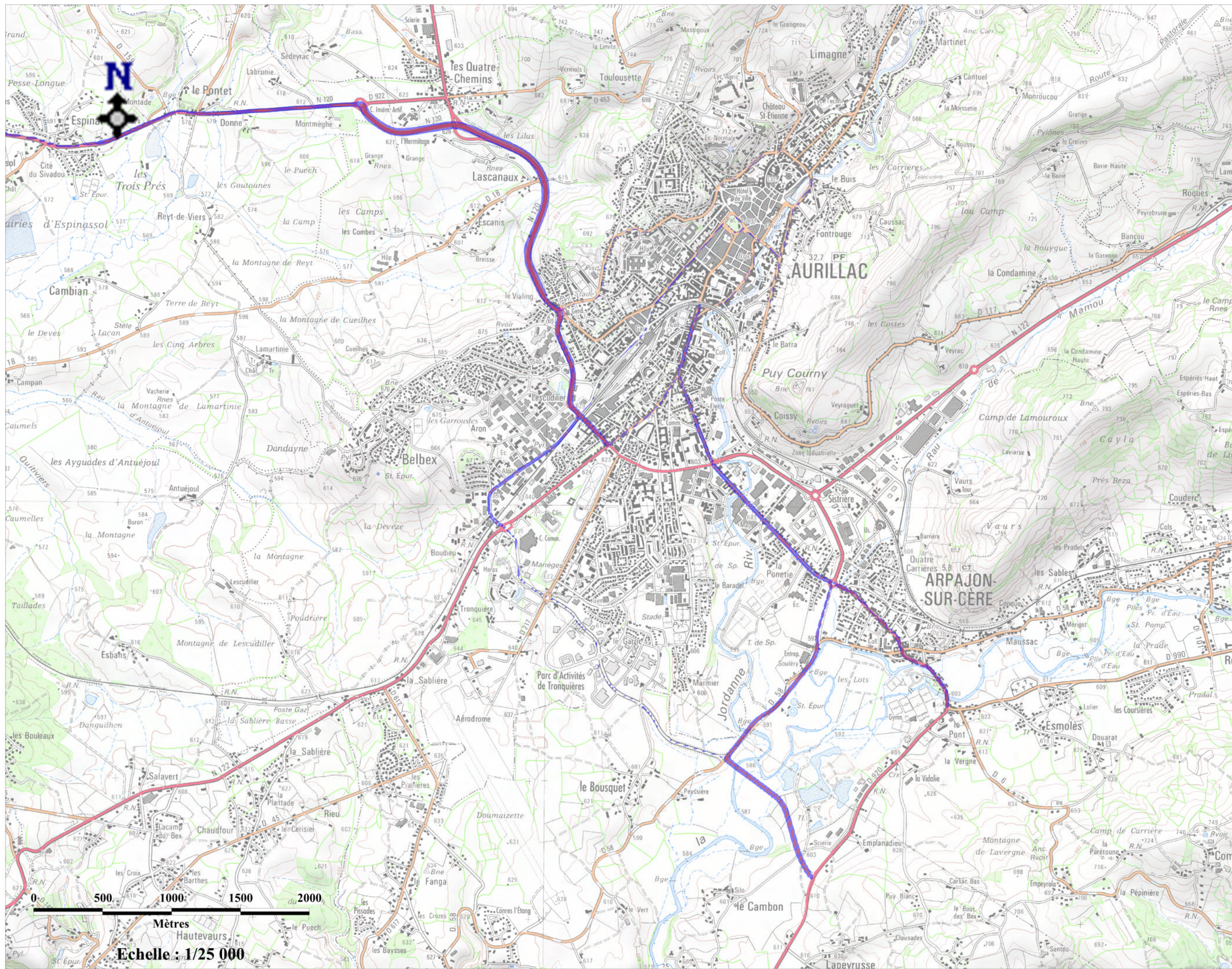
**Carte de "type C"
Cartes de dépassement
des valeurs limites
Hauteur 4 m**

**Planche 3
Secteur Aurillac-Centre**

Légende

-  Ln > 65 dB(A)
-  Lden > 71dB(A)

**L'échelle de validité de cette carte
est le 1/25 000.
Toute visualisation à une échelle
plus grande peut entrainer des
erreurs de lecture**



Liberté • Egalité • Fraternité
RÉPUBLIQUE FRANÇAISE



PRÉFET DU CANTAL

DIRECTION
DÉPARTEMENTALE
DES TERRITOIRES

**Cartes de bruits stratégiques
2ème échance du réseau routier
départemental et communal
du Cantal**

**Carte de "type C"
Cartes de dépassement
des valeurs limites
Hauteur 4m**

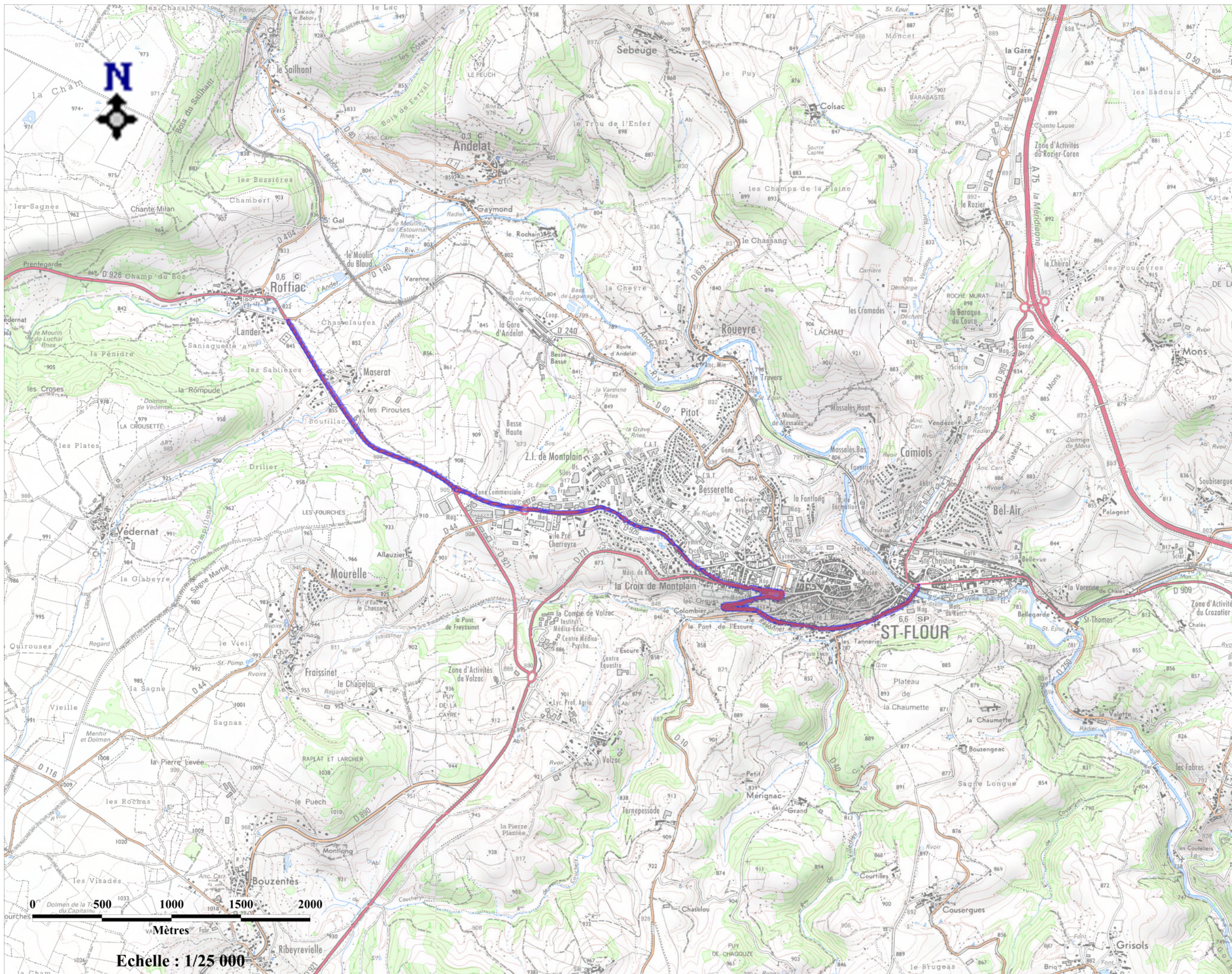
**Planche 4
Secteur de Saint-Flour**

Légende

 Ln > 65 dB(A)

 Lden > 71dB(A)

**L'échelle de validité de cette carte
est le 1/25 000.
Toute visualisation à une échelle
plus grande peut entrainer des
erreurs de lecture**



PRÉFET DU CANTAL

**DIRECTION
DÉPARTEMENTALE
DES TERRITOIRES**